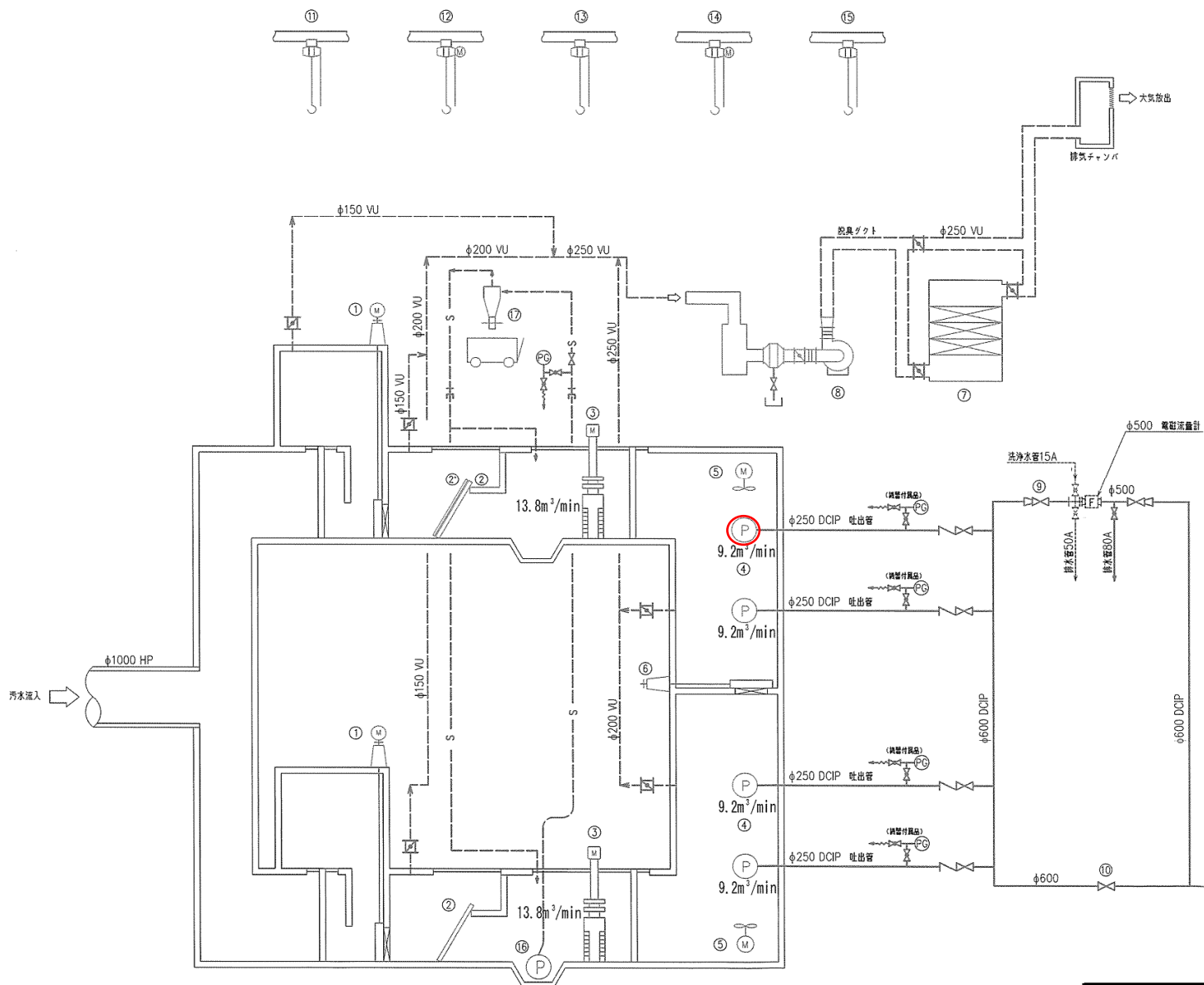
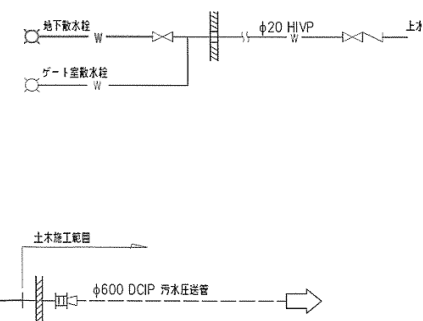


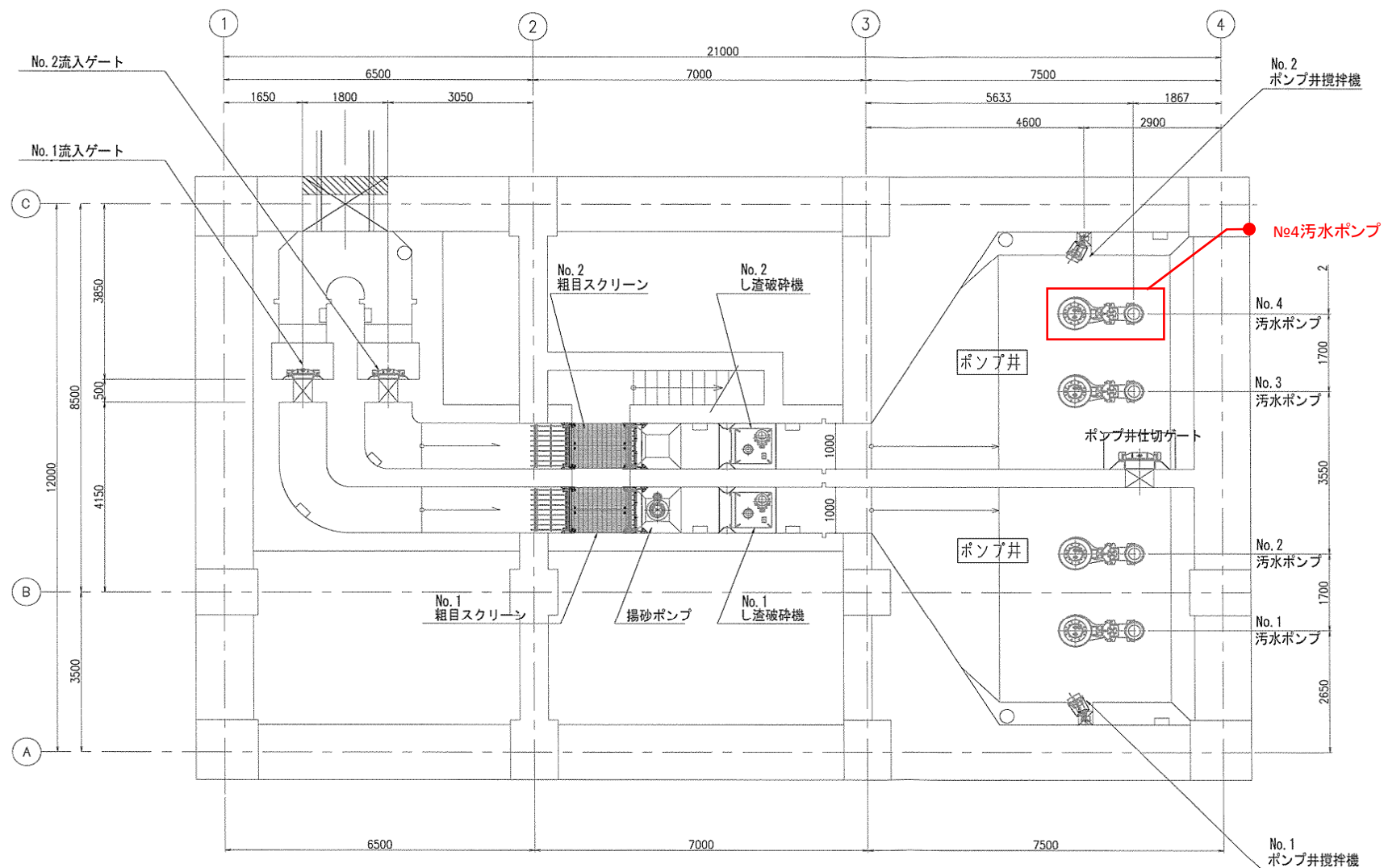
ポンプ棟

岩手県北上川上流流域下水道事務所	
東仙北ポンプ場(主ポンプ設備)No.4汚水ポンプ点検整備業務委託	
全6枚中の1	東仙北ポンプ場 一般平面図
令和8年度	縮尺: NONE



番号	名 称	仕 様	数 量
①	流入ゲート	電動昇降式鋼板柵形ゲート 400mm×600mm	2 2
②	粗目スクリーン	バースクリーン 目幅 100mm	2 2
③	細目スクリーン	バースクリーン 非常時用 (破砕機故障時等) 目幅 100mm (2重設置) スクリーン付二重破砕機 1000mm×13.8m ² /min	1 1
④	汚水ポンプ	水中汚水ポンプ (無負荷型) φ250×9.2m ³ /min×18m (2台VVVF制御)	4 4
⑤	ポンプ井緩持槽	水中ヒヤウ 埋設容量 73m ³	2 2
⑥	ポンプ井仕切ゲート	手動昇降式鋼板柵形ゲート 600mm×600mm	1 1
⑦	脱臭塔	立形塔状脱臭塔 ケーシング式 16m ³ /min	1 1
⑧	脱臭ファン	片側込ターボファン #1 1/2軸径 16m ³ /min×1.78kPa	1 1
⑨	流量計用仕切弁	手動昇降式鋼板仕切弁 φ500	2 2
⑩	バイパス弁	手動昇降式鋼板仕切弁 φ600	1 1
⑪	揚水ポンプ用チェーンブロック	手動式チェーンブロック ワイヤードロワイヤ 0.5ton	1 1
⑫	ポンプ点検用チェーンブロック	手動式チェーンブロック ワイヤードロワイヤ 2.0ton	1 1
⑬	破砕機・活性炭用チェーンブロック	手動式チェーンブロック ワイヤードロワイヤ 1.0ton	1 1
⑭	調整器出入用キースト	電動キースト ワイヤードロワイヤ 2.0ton	1 1
⑮	洗濯コンテナ用チェーンブロック	手動式チェーンブロック ワイヤードロワイヤ 0.5ton	1 1
⑯	揚水ポンプ	水中汚水ポンプ φ80×0.4m ³ /min×20m	1 1
⑰	サイクロン	サイクロン型 0.4m ³ /min	1 1

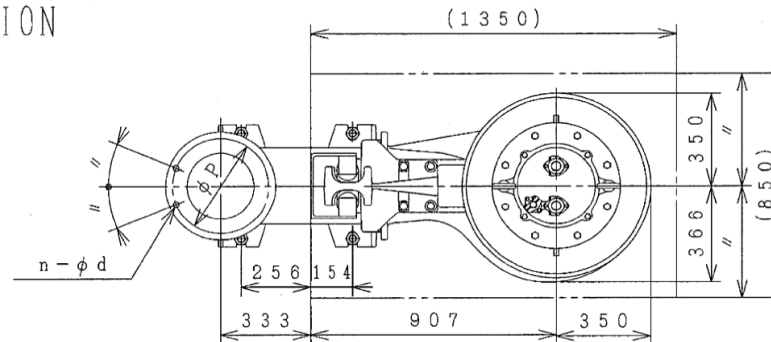




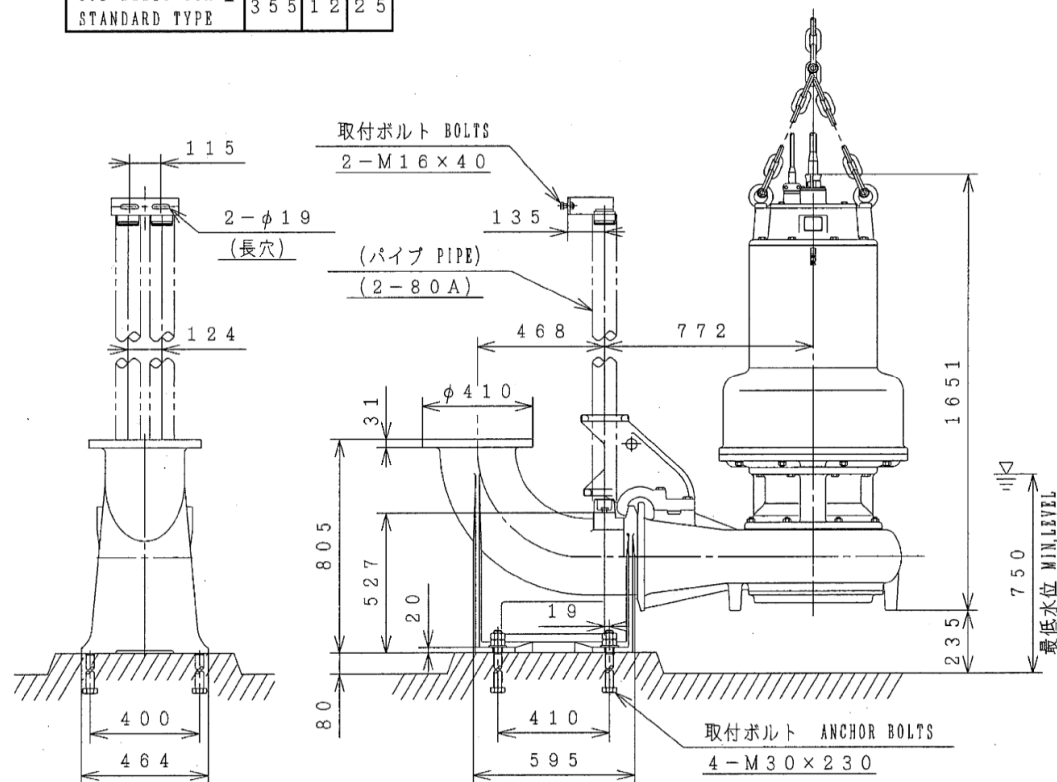
地下水路 平面図

岩手県北上川上流流域下水道事務所	
東仙北ポンプ場(主ポンプ設備)No.4汚水ポンプ点検整備	
業務委託	
全6枚中の3	機器配置平面図
令和8年度	縮尺: NONE

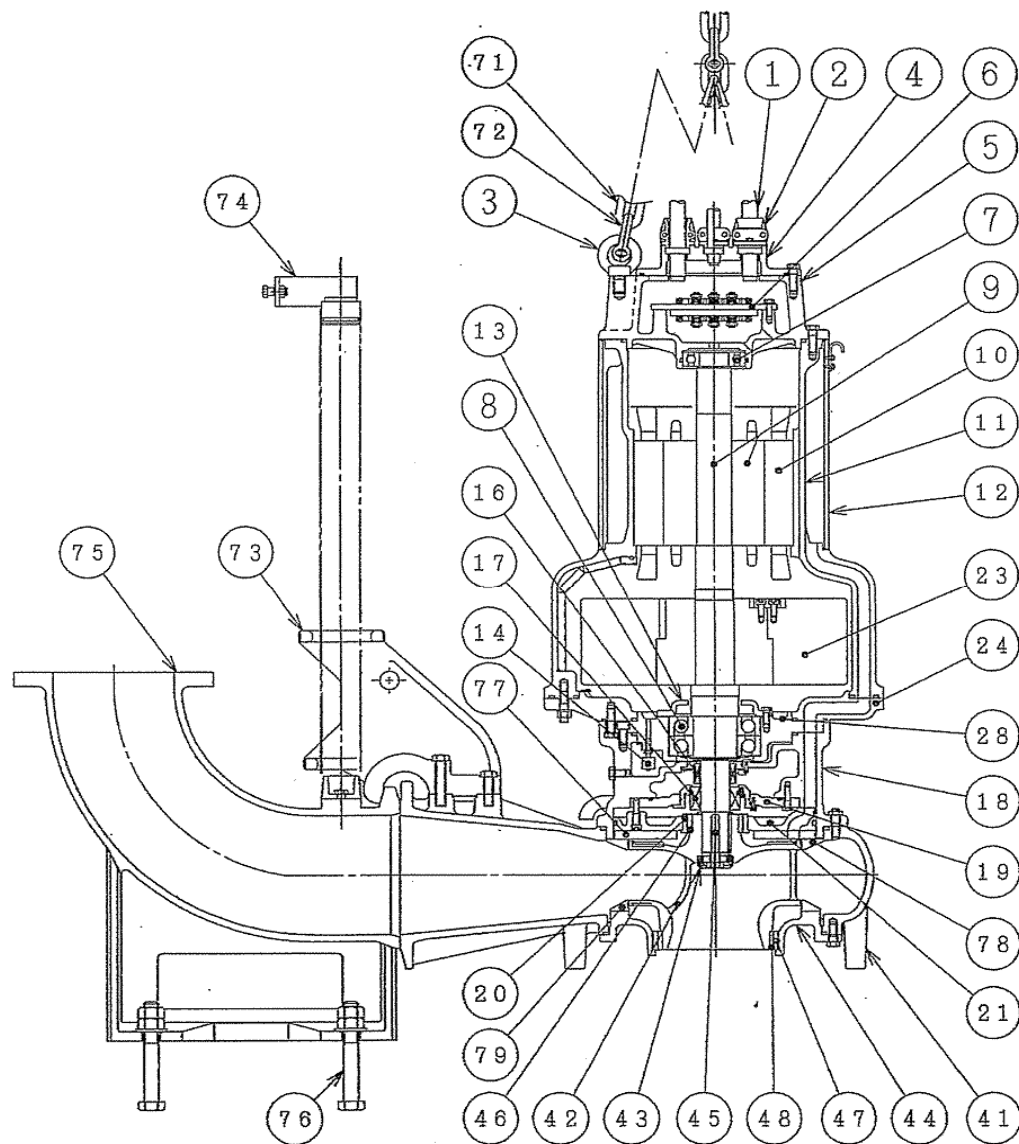
CNF250G-PY 形 外形寸法図
PUMP DIMENSION



フランジ穴明け規格	φ P	n	φ d
JIS B2239 10K 並 STANDARD TYPE	355	12	25



岩手県北上川上流流域下水道事務所	
東仙北ポンプ場(主ポンプ設備)No.4汚水ポンプ点検整備 業務委託	
全6枚中の5	No.4ポンプ外形図
令和8年度	縮尺: NONE



CNF250G-PY 形 材質表

(MATERIALS LIST)

符号 No.	部 品 名 称 Denomination	材 質 Material	符号 No.	部 品 名 称 Denomination	材 質 Material
1	ケーブル Cables	2 P N C T Rubber (oilresist)	24	ステータリング Stator ring	FC 2 0 0 Gray iron casting
2	ケーブル差込口 Cable entries	FC 2 0 0 Gray iron casting	28	軸受シタ Bearing housing	F C D 5 0 0 Graphite iron casting
3	アイボルト Eyebolts	SUS 3 0 4 Stainless steel	41	ポンプケーシング Pump housing	FC 2 5 0 Gray iron casting
4	フタ Cover	FC 2 0 0 Gray iron casting	42	羽根車 Impeller	SCS 1 3 Stainless steel casting
5	ボックス Junction box	FC 2 0 0 Gray iron casting	43	羽根車オサエ Cap	SUS 4 2 0 J 2 Stainless steel
6	端子台 Terminal board	—	44	底フタ Cover bottom	FC 2 0 0 Gray iron casting
7	玉軸受 (上) Ball bearing	J I S 6 3 1 2 Z	45	キー Key	SUS 4 2 0 J 2 Stainless steel
8	玉軸受 (下) Ball bearing	J I S 7 3 1 8 B D F	46	シールリング " R "	SUS 4 2 0 J 2 Stainless steel
9	ロータユニット Rotor unit	軸 = SUS 4 2 0 J 2 Shaft = Stainless steel	47	ウェアリング " S "	C A C 4 0 6 Copper alloy casting
10	ステータ Stator	—	48	ウェアリング " R "	SUS 3 0 4 Stainless steel
11	ステータケーシング Stator housing	FC 2 0 0 Gray iron casting	71	クサリ Chain	SUS 3 0 4 Stainless steel
12	外ケーシング Outer housing	F C D 4 0 0 Graphite iron casting	72	シャックル Shackles	SUS 3 0 4 Stainless steel
13	軸受カバー Bearing cover	FC 2 0 0 Gray iron casting	73	スライド Sliding bracket	FC 2 0 0 Gray iron casting
14	浸水検知器 Leakage detector	—	74	ガイドホルダ Guide holder	SUS 3 0 4 Stainless steel
16	メカニカルシール (上) Mechanical seal	—	75	コネクション Discharge connection	FC 2 5 0 Gray iron casting
17	メカニカルシール (下) Mechanical seal	—	76	取付ボルト Anchor bolts	SUS 3 0 4 Stainless steel
18	オイルケーシング Oil housing	FC 2 0 0 Gray iron casting	77	スペーサ Spacer	FC 2 0 0 Gray iron casting
19	メカシール受 Seal housing	FC 2 0 0 Gray iron casting	78	リング (上) Ring (Upper)	SUS 3 0 4 Stainless steel
20	シールリング " S " Seal ring " S "	C A C 4 0 6 Copper alloy casting	79	リング (下) Ring (Lower)	SUS 3 0 4 Stainless steel
21	ガイドリング Guide ring	FC 2 0 0 Gray iron casting			
23	フライホイール Flywheel	SS 4 0 0 Mild steel			

岩手県北上川上流流域下水道事務所

東仙北ポンプ場(主ポンプ設備) No.4汚水ポンプ点検整備
業務委託

全6枚中の6

No.4汚水ポンプ組立図(参考図)

令和8年度

縮尺: NONE